

タカネカブリダニ *Typhlodromips alpicola* (Ehara)

分類 : ムチカブリダニ亜科, ミツカブリダニ属

採集記録 : 北海道 (73), 山形 (1), 京都 (1)

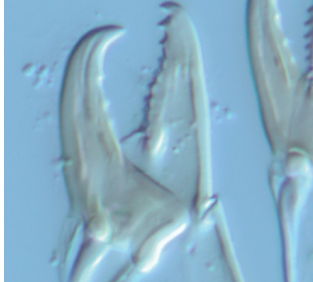
寄主植物 : ケヤマハンノキ (72), ホオノキ (2), カエデ sp (1)
オガラバナ, ミネカエデ, ヒメヤシャブシ

形態の特徴 : 背板表面の網目模様は明瞭. 側列毛は4本 (j3, z2, z4, s4) で, 胴背毛はムチカブリダニ亜科の基本パターン. Z5は長い (103 μ m). その他の胴背毛の長さは多様 (5.8 μ m ~ 46.8 μ m). 周気管先端はj1の前方で直線的に対向する. 腹肛板はホームベース型または五角形. 腹肛板の前半部分に前肛毛3対 (JV1, JV2, ZV2) と小孔がある. 第IV脚の膝節, 脛節, 基ふ節に巨大毛がある. 受精囊頸部は管状で末端部が漏斗状に開口する.

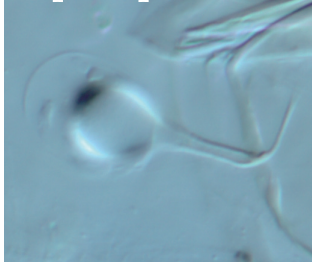


雌成虫鉗角 Chelicera (female)

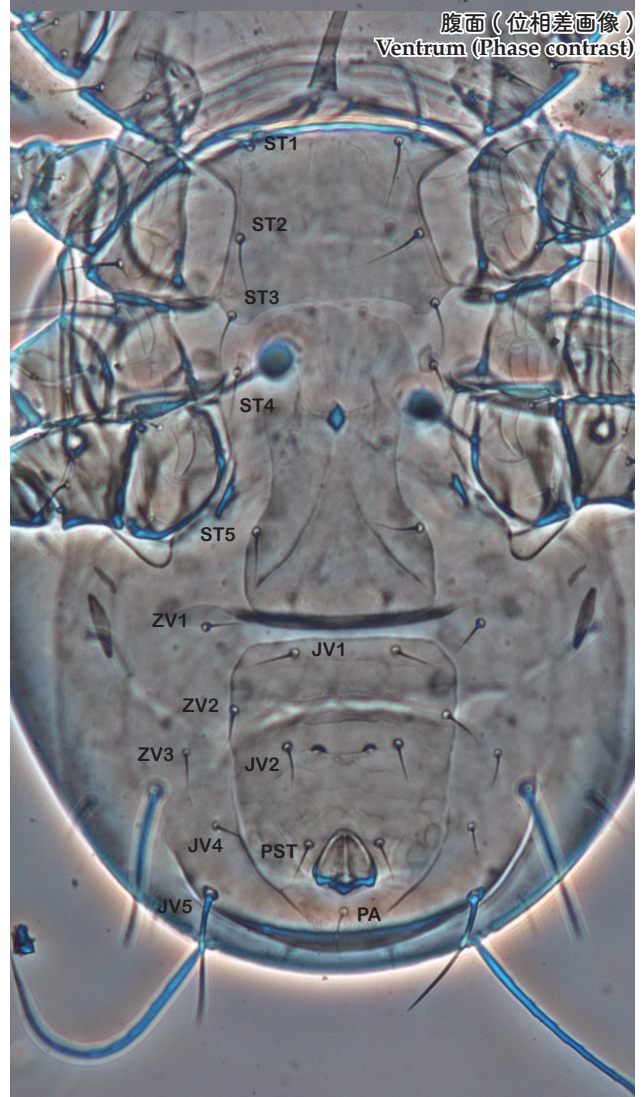
雄成虫鉗角 Chelicera (male)



受精囊と精胞 Spermathecae & Spermatophore



IV脚巨大毛
Macrosetae on leg IV



Typhlodromips alpicola

Authority : Ehara (1982)

Family : Phytoseiidae

Subfamily : Amblyseiinae

Genus : *Typhlodromips*

JPN name : Takane-kaburidani

First collection : Shiga Heights, Nagano, 18-VII-1968 & 26-VII-1978, on *Acer ukurunduense* (Ehara, 1982)

Setal code : 10A:9B (dorsum) / JV-3:ZV (ventrum)

Measurements (μm) : Dorsal plate length 330, Dorsal plate width 240, j1 22.7, j3 37.7, j4 9.2, j5 5.8, j6 10.7, J2 11.1, J5 6.8, z2 18.9, z4 23.1, z5 7.8, Z1 16.7, Z4 46.8, Z5 102.8, s4 44, S2 25.3, S4 20.2, S5 17, r3 19.4, R1 14.3, JV5 43.1, macroseta genu 37.1, tibia 34.0, basitarsus 45.3 (Ehara 1982)

Similar sp. : *Neoseiulus bicaudus* (Wainstein) 1962, *Amblyseius tsugawai* Ehara 1959

Distribution : Japan (Hokkaido, Yamagata, Kyoto).

Plants : *Acer ukurunduense*, *Acer tschonoskii*, *Alnus hirsuta*, *Magnolia obovata*.

References : Ehara (1982) Two new species of phytoseiid mites from Japan (Acarina: Phytoseiidae). Applied Entomology and Zoology 17(1): 40-45.