

イチレッカブリダニ

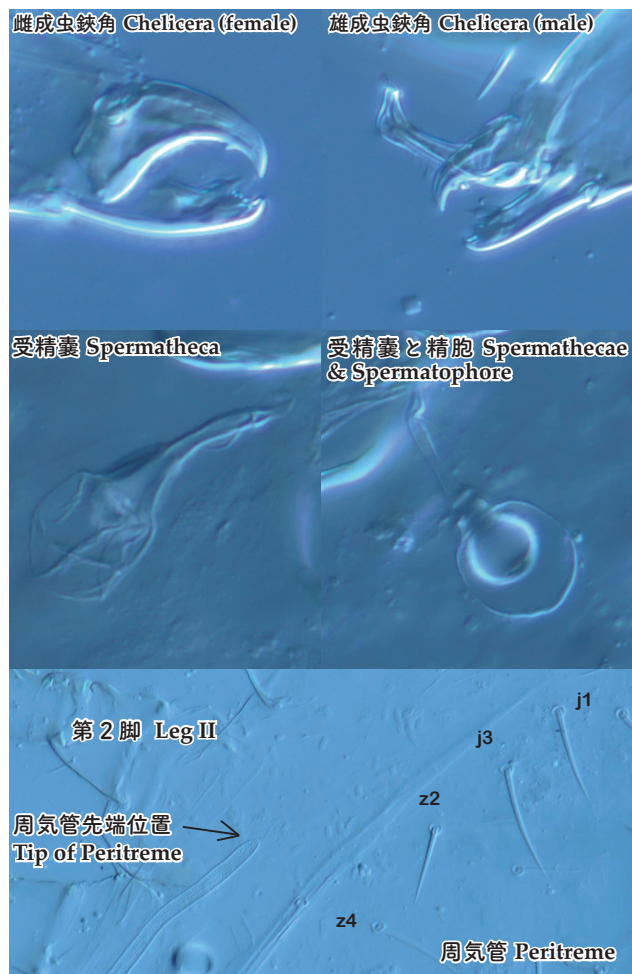
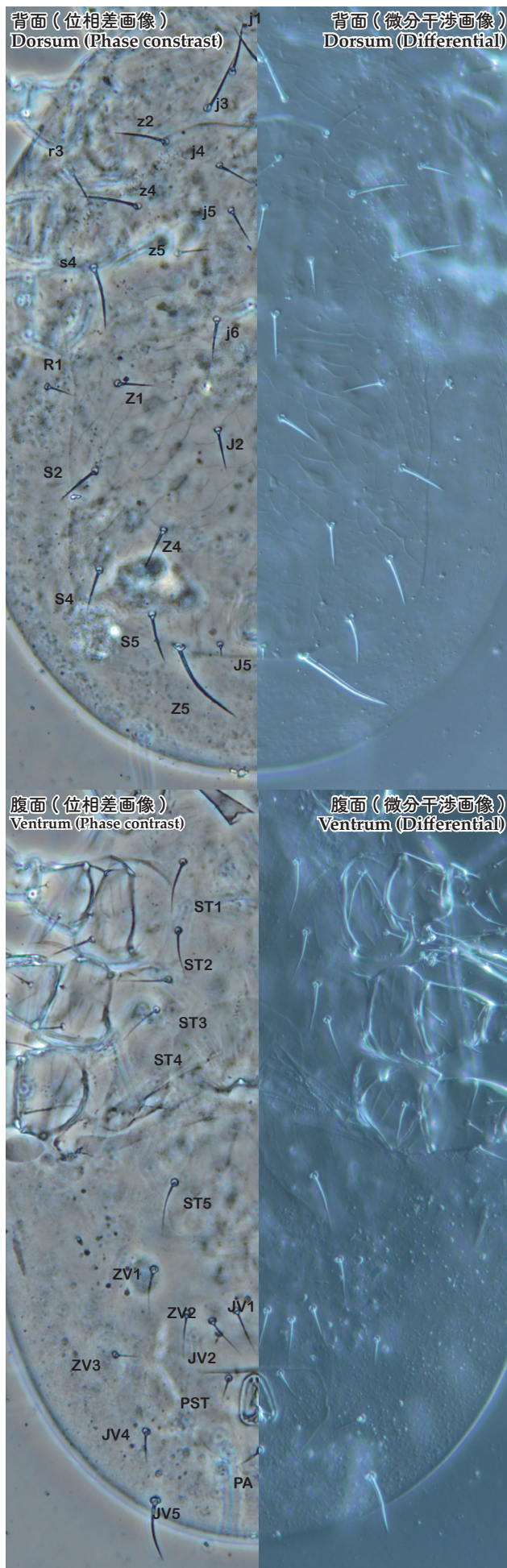
Euseius finlandicus (Oudemans)

分類 : ムチカブリダニ亜科, ナラビカブリダニ属

採集記録 : 北海道 (70), 青森 (99), 岩手 (3,369), 秋田 (68), 宮城 (84), 山形 (16), 福島 (68), 茨城 (81), 栃木 (14), 群馬 (75), 千葉 (1), 山梨 (2), 長野 (425), 新潟 (7), 福井 (1), 愛知 (33), 岐阜 (69), 滋賀 (28), 京都 (6), 和歌山 (13), 鳥取 (1), 広島 (3)

寄主植物 : ホオノキ (2,531), ガマズミ (712), クサギ (325), クワ (223), ミズキ (206), サクラ (128), コブシ (94), ミズナラ (65), クズ (57), アジサイ (38), アンズ (26), イヌシデ (26), リンゴ (26), カキ (17), クリ (17), アワブキ (6), ヨウシュヤマゴボウ (6), クルミ (5), シラキ (5), ナナカマド (4), ニワトコ (3), ヤマブドウ (2), イケマ (1), オウトウ (1), カジノキ (1), カラコギカエデ (1), ダイコン (1), トチノキ (1), ナシ (1), ネジキヤマツツジ (1), ヤナギ (1), ヤマグワ (1)

形態の特徴 : 背板表面はなめらか。側列毛は4本 (j3, z2, z4, s4) で, 胸背毛はムチカブリダニ亜科の基本パターン。Z5は長く (53 μ m), J5は短いもの (5 μ m), その他の胸背毛の長さはほぼ同じ (13 μ m ~ 32 μ m)。周気管は短く, その先端は第2脚基節に位置する。腹肛板は, 前縁の幅が肛門付近の幅より狭く, しずく型を呈する。腹肛板の前半 1/3 の部分に前肛毛3対 (JV1, JV2, ZV2) と小孔があり, 前肛毛6本はほぼ1列に配置する。和名の由来となる。第IV脚膝節 (36 μ m), 脛節 (34 μ m), 基ふ節 (59 μ m) に巨大毛がある。受精嚢頸部は漏斗状。



Euseius finlandicus

Authority : Oudemans 1915

Family : Phytoseiidae

Subfamily : Amblyseinae

Genus : *Euseius*

JPN name : Ichirertsu-kaburidani

First collection : Sapporo, Hokkaido, 17-IX-1956, on *Quercus crispula* (Ehara, 1958)

Setal code : 10A:9B (dorsum) / JV-3:ZV (ventrum)

Measurements (μm) : Dorsal plate length 324, Dorsal plate width 290, j1 28.5, j3 27.1, j4 13.1, j5 13.6, j6 16.4, J2 17.1, J5 4.7, z2 20.4, z4 22, z5 13.7, Z1 16.3, Z4 17.7, Z5 53.2, s4 31.8, S2 20, S4 19.9, S5 21.6, r3 15.1, R1 13.1, JV5 36.2, macroseta genu 35.6, tibia 33.7, basitarsus 59.3 (Ryu, 1993)

Similar sp. : *Euseius sojaensis* Ehara (1964), *Euseius ovalis* Evans 1953

Distribution : Japan (Hokkaido, Aomori, Iwate, Akita, Miyagi, Yamagata, Fukushima, Ibaraki, Tochigi, Gunma, Chiba, Yamanashi, Nagano, Niigata, Fukui, Aichi, Gifu, Shiga, Kyoto, Wakayama, Tottori, Hiroshima), World-wide.

Plants : *Magnolia obovata*, *Viburnum dilatatum*, *Clerodendrum trichotomum*, Mulberry, Cherry blossom, *Magnolia kobus*, *Quercus crispula*, Kudzu bean

References : Ehara S (1958) Three predatory mites of the genus *Typhlodromus* from Japan (Phytoseiidae). *Annotationes Zoologicae Japonenses* 31(1): 53-57. Ryu MO (1993) A review of the Phytoseiidae (Mesostigmata: Acarina) from Korea. *Insecta Koreana* 10: 92-137.

