

イナサカブリダニ

Phytoseius intermedius

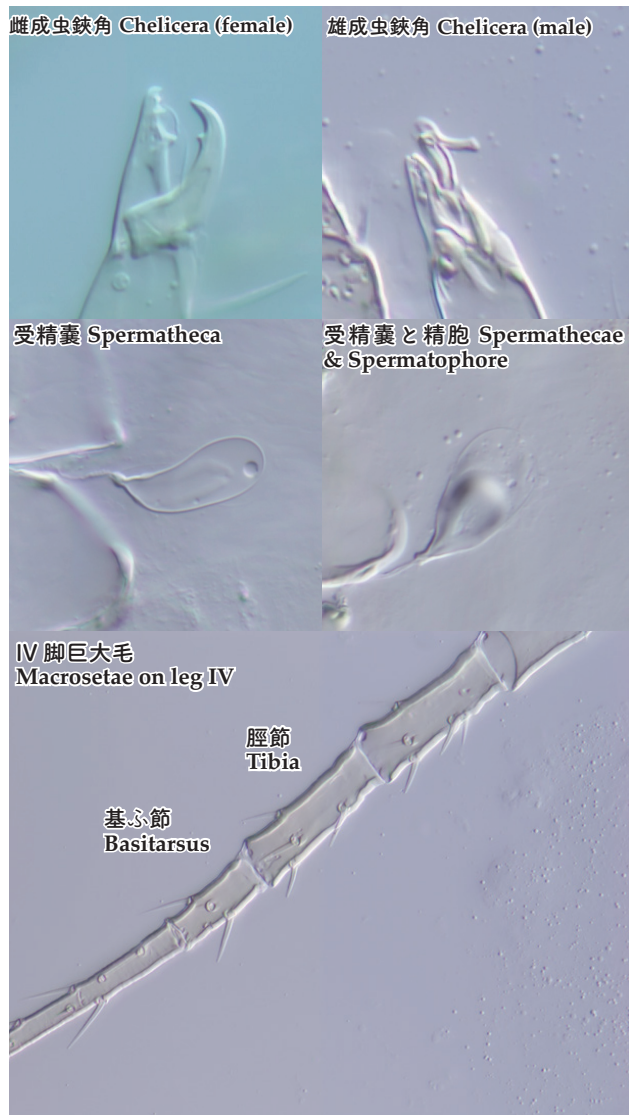
Evans and MacFarlane

分類 : ホンカブリダニ亜科, ホンカブリダニ属, エウリュセイウス亜属

採集記録 : 京都 (13), 三重 (2), 和歌山 (4), 山口 (2)

寄主植物 : アカメガシワ (20), クズ (1)

形態の特徴 : 背板表面の網目模様は明瞭. 側列毛は6本 (j3, z2, z3, z4, s4, s6) で, 胸背毛は太く, ホンカブリダニ属の基本パターン. s4(54μm), Z4(69μm), s6(64μm), Z5(62μm) が長い. その他の胸背毛は短い (6μm ~ 30μm). r3 は背板上から生える (側列毛と勘違いしやすい). 周気管は波状に曲がりながら j1 の前で対向する. 腹肛板は側縁が内側にくぼみ, 花瓶型またはひょうたん型を呈する. 腹肛板の前半部分に前肛毛3対 (JV1, JV2, ZV2) がある. 第IV脚に巨大毛がない. 受精囊頸部はV字状.



Phytoseius intermedius

Authority : Evans & MacFarlane 1961

Family : Phytoseiidae

Subfamily : Phytoseiinae

Genus : *Phytoseius*

Subgenus : *Dubininellus*

JPN name : Inasa-kaburidani

First collection : Inasayama, Nagasaki, 3-X-1968, on *Mallotus japonicus* (Ehara, 1972)

Setal code : 12A:3A (dorsum) / JV-3,4:ZV (ventrum)

Measurements (μm) : Dorsal length 310, Doral width 190, j1 26, j3 20, j4 7, j5 6, j6 8, J5 8, z2 18, z3 30, z4 16, z5 6, Z4 69, Z5 62, s4 54, s6 64, r3 36, JV5 23 (Ehara, 1972)

Similar sp. : *Phytoseius yira* Pritchard et Baker

Distribution : Japan (Kyoto, Mie, Wakayama, Yamaguchi), Southern Rhodesia, Belgian Congo, Pakistan, India

Plants : *Mallotus japonicus*, Kudzu bean

References : Ehara S (1972) Some phytoseiid mites from Japan, with descriptions of thirteen new species (Acarina: Mesostigmata). Mushi 46(12): 137-173.