

# ケブカカブリダニ

## *Kuzinellus yokogawae*

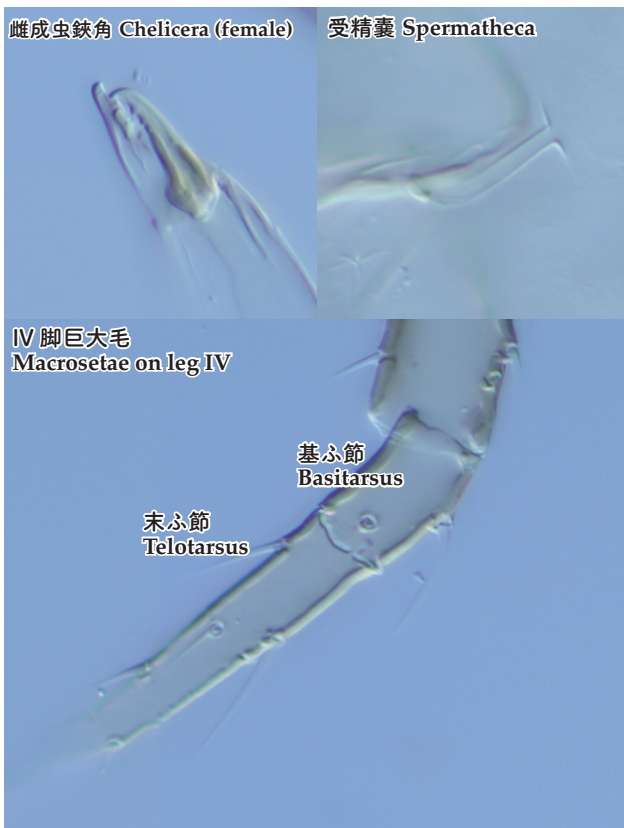
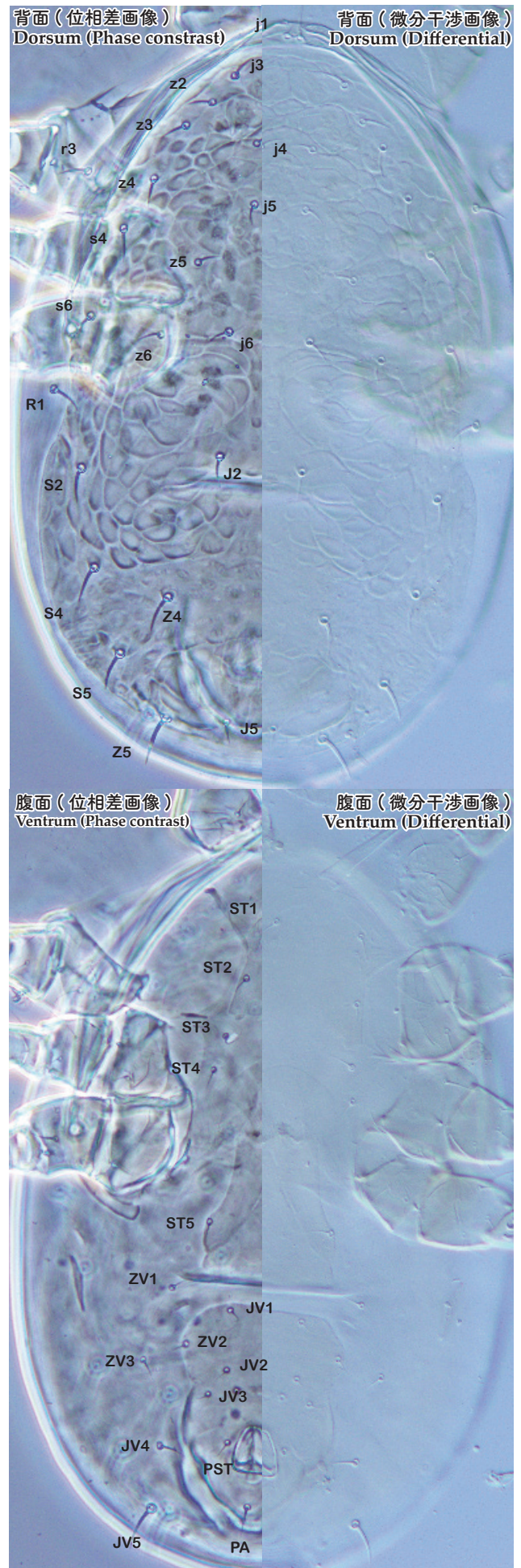
### (Ehara & Hamaoka)

分類 : カタカブリダニ亜科, ケブカカブリダニ属

採集記録 : 千葉 (1)

寄主植物 : ナシ (1)

形態の特徴 : 背板表面の網目模様は明瞭. 側列毛は6本 (j3, z2, z3, z4, s4, s6) で, 胴背毛はカタカブリダニ亜科の基本パターンより, z6が多い. 胴背毛は短い (12 $\mu$ m ~ 27 $\mu$ m). 周気管はj1の前で対向する. 腹肛板はホームベース型でやや丸みを呈する. 腹肛板の前半部分に前肛毛4対 (JV1, JV2, JV3, ZV2) がある. 第IV脚基ふ節 (21 $\mu$ m) と末ふ節 (27 $\mu$ m) に巨大毛がある. 受精囊頸部は管状.



# *Kuzinellus yokogawae*

**Authority** : Ehara and Hamaoka 1980

**Family** : Phytoseiidae

**Subfamily** : Typhlodrominae

**Genus** : *Kuzinellus*

**JPN name** : Kebuka-kaburidani

**First collection** : Kyushozan, Tottori, 18-V-1974, on bamboo  
(Ehara and Hamaoka, 1980)

**Setal code** : 13A:8A (dorsum) / JV:ZV (ventrum)

**Measurements** ( $\mu\text{m}$ ) : Dorsal shield length 350, Doral shield width 240, j1 19, j3 15, j4 12, j5 12, j6 13, J2 17, J5 12, z2 14, z3 16, z4 16, z5 13, z6 15, Z4 21, Z5 27, s4 17, S2 19, S4 19, S5 21, r3 17, R1 17, JV5 23, macroseta basitarsus 21, telotarsus 27 (Ehara and Hamaoka, 1980)

**Similar sp.** : *Typhlodromus vitreus*

**Distribution** : Japan (Chiba, Tottori), Korea.

**Plants** : bamboo, Japanese pear

**References** : Ehara S, Hamaoka (1980) A new Typhlodromus from Japan with notes on four other species of phytoseiid mites. *Acra Arachnol* 29(1): 3-8.