

キタミカブリダニ

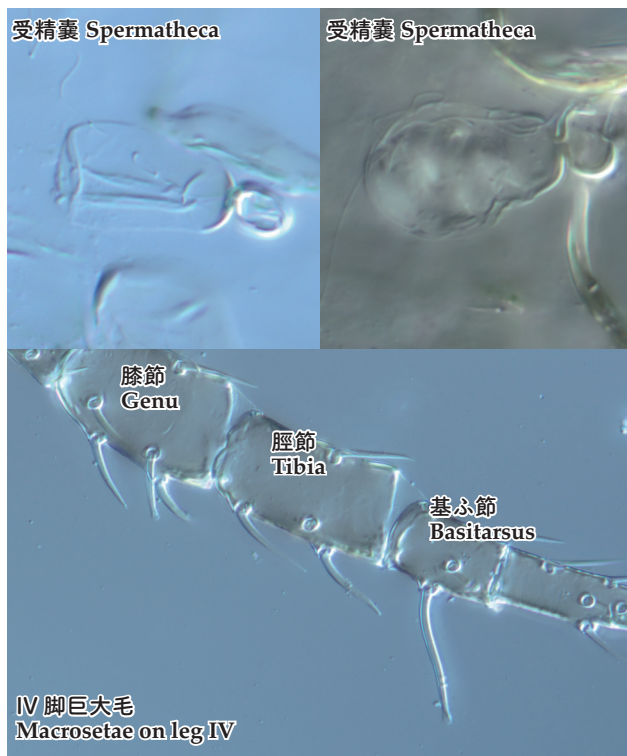
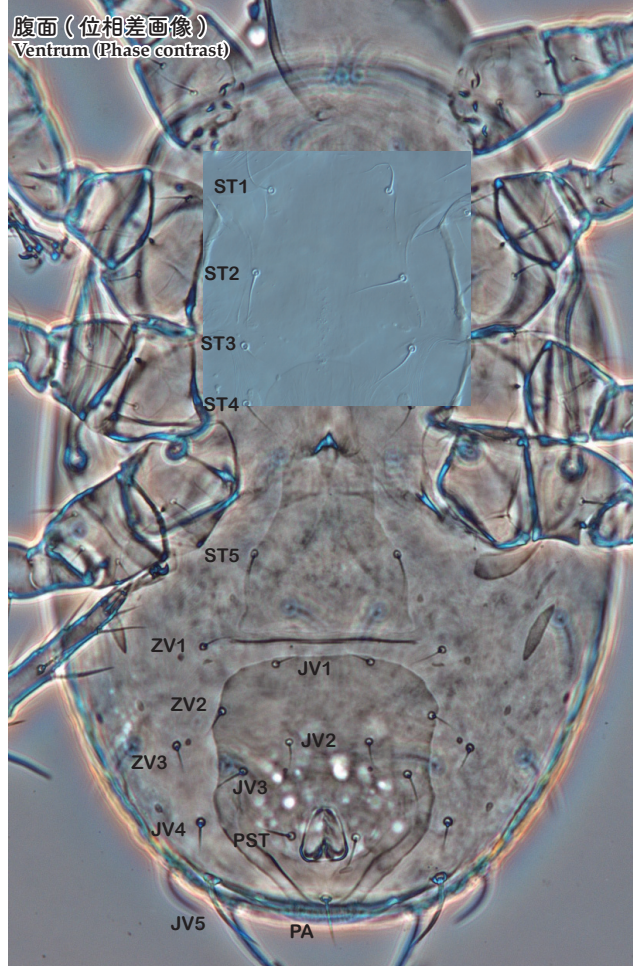
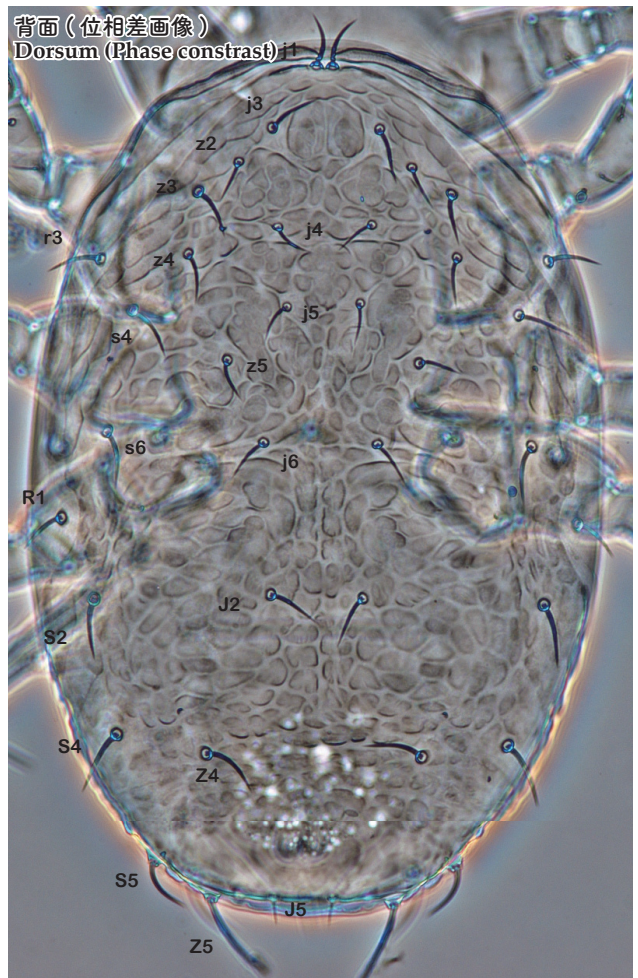
Typhlodromus borealis Ehara

分類 : カタカブリダニ亜科, カタカブリダニ属

採集記録 : 北海道 (1), 岩手 (1), 埼玉 (1), 千葉 (1), 静岡 (1)

寄主植物 : クワ (2), クリ (1), アジサイ (1), ナシ (1)

形態の特徴 : 背板表面の網目模様は明瞭. 側列毛は6本 (j3, z2, z3, z4, s4, s6) で, 胴背毛はカタカブリダニ亜科の基本パターンで, 全体的に短い (11 μ m ~ 38 μ m). 周気管は蛇行して j1 の前で対向する. 腹肛板はホームベース型か五角形. 腹肛板の前半部分に前肛毛4対 (JV1, JV2, JV3, ZV2) がある. 第IV脚膝節 (19 μ m), 脛節 (21 μ m), 基ふ節 (30 μ m) に巨大毛がある. 受精囊頸部は杯状.



Typhlodromus borealis

Authority : Ehara 1967

Family : Phytoseiidae

Subfamily : Typhlodrominae

Genus : *Typhlodromus*

Subgenus : *Anthoseius*

JPN name : Kitami-kaburidani

First collection : Abashiri, Hokkaido, 21-XI-1966, on gall of *Rosa rugosa*. (Ehara, 1967).

Setal code : 12A:8A (dorsum) / JV:ZV (ventrum)

Measurements (μm) : Dorsal length 430, Doral width 280, j1 19, j3 18, j4 15, j5 16, j6 17, J2 20, J5 11, z2 16, z3 19, z4 18, z5 17, Z4 26, Z5 38, s4 21, s6 23, S2 23, S4 26, S5 24, r3 19, R1 18, JV5 31, macroseta genu 19, tibia 21, basitarsus 30 (Ehara, 1967)

Similar sp. : *Typhlodromus (Anthoseius) bakeri*, *Typhlodromus (Anthoseius) recki*, *Typhlodromus (Anthoseius) nodosus*

Distribution : Japan (Hokkaido, Iwate, Saitama, Chibam Shizuoka), China

Plants : *Rosa rugosa*, mulberry, Japanese pear, *Hydrangea macrophylla*

References : Ehara S (1967) Phytoseiid mites from Hokkaido (Acarina: Mesostigmata). Journal of the Faculty of Science Hokkaido University Series 6. Zoology 16(2): 212-233. Demite PR, McMurtry JA, Moraes GJ de (2014) Phytoseiidae Database: a website for taxonomic and distributional information on phytoseiid mites (Acari). Zootaxa 3795(5): 571-577. <http://www.lea.esalq.usp.br/phytoseiidae/>